

---

## UNSER LIEFERPROGRAMM

---

**Anlagen und Einzelkomponenten für die nassmechanische Verfahrenstechnik in der mineralischen Grundstoffindustrie.**

### SAND- UND KIESANLAGEN

Schlüsselfertige Anlagen unter Verwendung unserer Einzelkomponenten zum Einsatz in der mineralischen Grundstoffindustrie.

### COMPACT ANLAGEN

Semi – mobile Anlagen unter Verwendung unserer Einzelkomponenten für einfache und spezielle Aufbereitungsaufgaben in ein- oder mehrstufiger Ausführung (mit oder ohne Feinkornentzug). Von der einfachen Sandaufbereitung von Sanden bis zur Bentonitrückgewinnung im Tunnelvortrieb, Schlitzwandbau und Rohrverpressung. Aufbereitung von Kaolin, Entwässerung von Schlacken aus Nass - Entaschungsanlagen usw.

### HYDROZYKLONE

Vom Stahlzyklon mit verschleißfester Linatex – Auskleidung bis zu Hochleistungszyklon aus Polyurethan und Sonderwerkstoffen. Zur intensiven Entschlammung und Feinkornbeeinflussung z. B. bei Betonsanden und zur Erreichung exakter und niedriger Trennschnitte bei Sonderanwendungen.

### LINATEX – KREISELPUMPEN

Mit verschleißfesten, auswechselbaren Einzelteilen aus hochwertiger Linatex-Qualität, zur Förderung von stark abrasiven Fördermedien.

### ALLGEMEINE KREISELPUMPEN

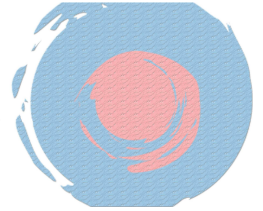
Zur hydraulischen Förderung von Wasser und Brauchwasser mit geringen Feststoffanteilen. Förderung von hochkonzentrierten Schlämmen und anderen Wasser/Sand/Schlammgemischen. Verfügbar als Horizontal-, Vertikal-, Tauchmotor-, Brunnen- und Baustellenpumpen.

### ENTWÄSSERUNGSSIEBMASCHINEN

Zur intensiven Entwässerung, Nachwaschung und etwaiger Kornentziehung von Sanden und ähnlichen Materialien.

### KLASSIERGERÄTE

Siebmaschinen für übliche Klassieraufgaben in der Steine- und Erdenindustrie und hydraulische Aufstromklassierer für Sonderaufgaben im Körnungsbereich < 4 mm (Spezialsande z.B 0,063 – 0,5 mm).



### **SORTIERER**

Schwertrübesortierer und Wendelscheider (Sortierspiralen ) zur Ausscheidung von Leicht- oder Schwergut (z.B. Holz-, Kohle-, Fe<sub>2</sub>O<sub>3</sub>-Ausscheidung ) oder zur dichtabhängigen Aufbereitung und Trennung von Materialströmen.

### **ABWASSERAUFBEREITUNG**

Aufbereitung von Abwässern in Sand- und Kiesanlagen (Zyklon- oder Sandfangüberlauf). Mechanische Abwasserklärung und – eindickung unter Verwendung von Flockungshilfsmitteln und Dosierstation.

### **SCHLAMMPRESSUNG**

Kammerfilterpressen für die Entwässerung von Eindickerunterläufen (Material stichfest und transportfähig).

### **SCHÖPFRÄDER UND SANDFÄNGE**

Für die einfache Behandlung von Sanden in den Sand- und Kieswerken.

### **LINATEX VERSCHLEIßSCHUTZ**

Bei der Gummierung kommen hochwertige Elastomere und LINATEX als Ingenieurwerkstoff zur Anwendung. Wir fertigen Sonderkonstruktionen nach Ihren Bedürfnissen auch im Bereich Lärmschutz und Vibrationsdämpfung.

### **BEHÄLTERBAU**

Sonderkonstruktionen vom Zulaufbehälter für unsere Pumpen bis zum Kompressionseindicker für die Schlammaufbereitung in Kies- und Sandwerken mit und ohne Verschleißschutz.

### **ROHRLEITUNGSBAU**

Einzelkonstruktionen für die Förderung von Feststoff – Flüssigkeitsgemischen mit und ohne Verschleißschutz Hochverschleißfeste LINATEX – Förderschläuche, Krümmer, Reduzierstücke und Formteile.

### **ARMATUREN**

Ventile, Schieber, Rückschlagklappen, Schwimmerdrosselklappen mit und ohne Verschleißschutz.

### **SERVICE**

Wir beraten, planen, konstruieren und bauen für Sie nach Ihren Vorgaben. Es gehören Montagen- und Wartungsarbeiten, Unterstützung bei Problemen in Ihrem Werk genau so dazu, wie ein manchmal hilfreicher, wertneutraler Erfahrungsaustausch unter Fachleuten.